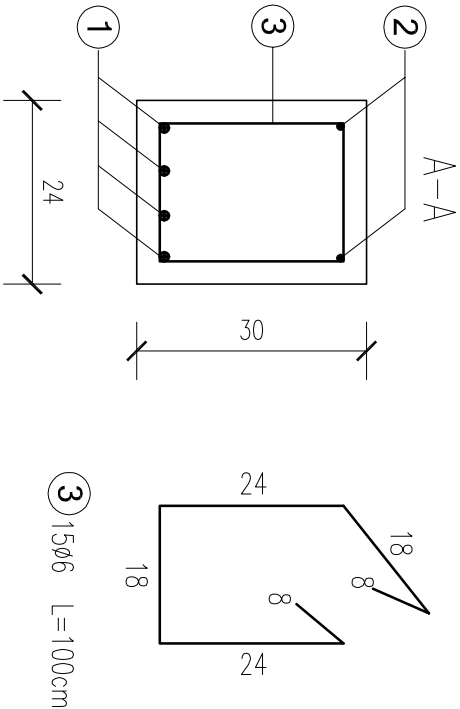
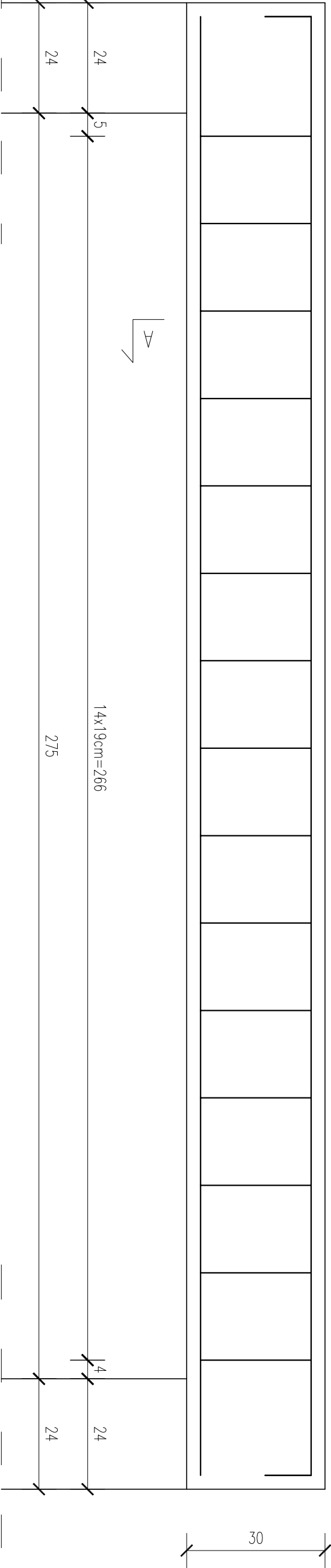


BELKA B.12

1szt.



317

1 4ø12 L=317cm

2 2ø8 L=337cm

WYKAZ ZBROJENIA BELKA B.12

Nr pręta	Średnica [mm]	Długość [cm]	Liczba [szt.]	Długość całkowita		
				A-I	A-IIIN	A-IIIN
1	12	317	4	ø6	ø8	ø12
2	8	337	2			
3	6	100	15	15,00		
Długość całkowita wg średnic				[m]	15,0	6,7
Masa 1mb pręta				[kg/mb]	0,222	0,4
Masa prętów wg średnic				[kg]	3,3	2,7
Masa prętów wg gatunku stali				[kg]	3,3	14,0
Masa całkowita				[kg]		17,3

UWAŻA:

- PROJEKT KONSTRUKCYJNY ROZPATRYWAĆ ŁĄCZNIE Z PROJEKTEM ARCHITEKTONICZNYM ORAZ PROJEKTAMI BRANŻOWYMI.
- PROJEKTANT WINIEN BYĆ POMADOMIONY O JAKIKOLWIEK NIEZGODNOŚCIACH.
- WSZYSTKIE WYMIARY SPRAWDZIĆ NA BUDOWIE.
- OTULINA ZBROJENIA DLA BELEK, SŁUPÓW I STROPOW 3cm

ADRES INWESTYCJI:

DZ. NR 1341/2, 1341/4, OBRĘB 1 STARE MIASTO, JEDN. EIWD. 181101\_1

INWESTOR:

KASA ROLNICZEGO UBEZPIECZENIA SPOŁECZNEGO W WARSZAWIE ODDZIAŁ REGIONALNY W RZESZOWIE  
UL. SŁOWACKIEGO 7, 35-060 RZESZÓW

PROJEKTANT:

mgr inż. **Sylvia Pękała**  
mgr inż. **Joanna Nytko**  
nr upr. w specj. konstr. bud. MAP/0152/PWBKb/1

FAZA: PROJEKT WYKONAWCZY

ZBROJENIE BELKI B.12

BRANŻA: konstrukcja	DATA: 11.2019	SKALA: 1:10	RYS. NR: <b>K-14</b>
---------------------	---------------	-------------	----------------------



**PSJ PROJECT**

ul. Urszulańska 6/3,  
35-100 Tarnów  
tel. 509-694-785  
e-mail: biuro@psjproject.com.pl  
www.psjproject.com.pl

TEMAT INWESTYCJI:  
BUDOWA BUDYNKU USŁUGOWEGO DOCELOWEJ SIEDZIBY PLACÓWKI TERENOWEJ KASY ROLNICZEGO UBEZPIECZENIA SPOŁECZNEGO W WIELICU WRAZ Z INSTALACJAMI ORAZ ZEWNĘTRZNYMI ODCINKAMI INSTALACJI WODKAN, ELEKTRYCZNEJ, TELEFICZNEJ, DZ. N 1341/111341/4, OBRĘB 1 STARE MIASTO, JEDN. EWD. 181101\_1